



ZPRÁVA O REVIZI KANALIZACE

Objekt : Husova 340 / 2
742 21 Kopřivnice

Datum: 26. 06. 2024

Sebak spol. s r. o.

Kudrnova 447/27, 620 00 Brno

IČO : 60696834

tel. : +420 / 545 222 278

gsm : +420 / 777 818 777

e-mail : sebak @ sebak.cz

www.sebak.cz



Inspekční protokol

Místo inspekce	Kopřivnice	Číslo monitorování : 1
Ulice	Husova 340 / 2	
PSČ	742 21	
Směr inspekce	Z otevřeného potrubí na WC1 (WC + výlevka) do revizní šachty (RŠ ve vedlejší místnosti)	Datum : 26. 06. 2024
Název horního vstupu WC1		Materiál PVC
Důvod inspekce Kontrola stavu		Profil Kruhový
Revidoval Vrbík		DN 100
Délka zrevidovaného úseku (m) 7,8		Název spodního vstupu RŠ
Délka celého úseku (m)		Stopa č. 1
		Zpracoval Sedláček
		Čištěno
		Směr prohlídky Po směru toku

Foto č.	Staničení (m)	Popis nálezu
1.01	0,0	Začátek úseku, WC1
	0,1	Použití nevhodného typu tvarovky - odbočka vlevo (odtok), inspekce pokračuje vlevo po směru toku
	0,6	Přechod na větší spád
	0,9	Přechod na menší spád
1.02	1,5	Napojení na další tok, inspekce pokračuje vpravo po směru toku
	1,8	Odbočka vlevo
	2,2	Změna materiálu: kamenina
	2,8	Odchylka polohy ve spoji vertikálně cca 2 cm
	3,4	Změna materiálu: sanační rukáv (pakr)
	4,2	Změna materiálu: PVC
	4,4	Odbočka vlevo
	4,6	Kanalizace se stáčí mírně vlevo
1.03	4,8	Změna materiálu: sanační rukáv (pakr)
	5,4	Změna materiálu: kamenina
	7,3 – 7,8	Překážka odtoku v průtokové části - volný sediment cca 2 - 3 cm
	7,8	Konec revize úseku, RŠ

Závěr	
Průtočnost:	Omezena použitím nevhodného typu tvarovky, odchylkou polohy a volným sedimentem
Stěny potrubí:	Bez viditelného poškození
Spoje:	Odchylka polohy ve spoji může způsobovat netěsnosti

Doporučujeme odstranit uvedené poruchy.



Fotodokumentace k úseku

FOTO 1.01



FOTO 1.02

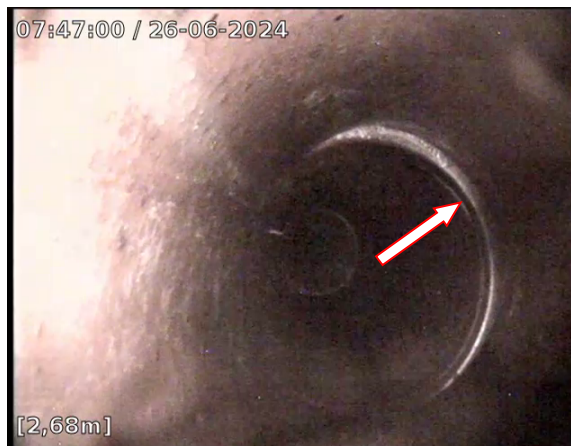


FOTO 1.03





Inspekční protokol

Místo inspekce	Kopřivnice	Číslo monitorování : 2
Ulice	Husova 340 / 2	
PSČ	742 21	
Směr inspekce	Z revizní šachty (RŠ) do revizní šachty Š1 (vedle budovy)	Datum : 26. 06. 2024
Název horního vstupu RŠ		Materiál Brawoliner
Název spodního vstupu Š1		Profil Kruhový
Důvod inspekce Kontrola stavu		DN 150
Revidoval	Vrbík	Stopa č. 2
Délka zrevidovaného úseku (m)	7,6	Zpracoval Sedláček
Délka celého úseku (m)		Čištěno
		Směr prohlídky Po směru toku

Foto č.	Staničení (m)	Popis nálezu
	0,0	Začátek úseku, RŠ
	1,8	Kanalizace se stáčí mírně vpravo
	7,6	Konec revize úseku, Š1

Závěr	
Průtočnost:	Bez viditelného omezení
Stěny potrubí:	Bez viditelného poškození
Spoje:	Bez viditelných vad

U revidovaného úseku nebyly zaznamenány žádné poruchy.

V Brně dne 10.07.2024

V Z. 
Kudrnova 442/27, 620 00 Brno ©
pracoviště: +420 777 818 615 00 Brno
IČ: 6666634, DIČ: CZ6666634
tel.: 545 722 278 fax: 545 528 139

Ing. Lubomír Sedláček
jednatel společnosti

1950